

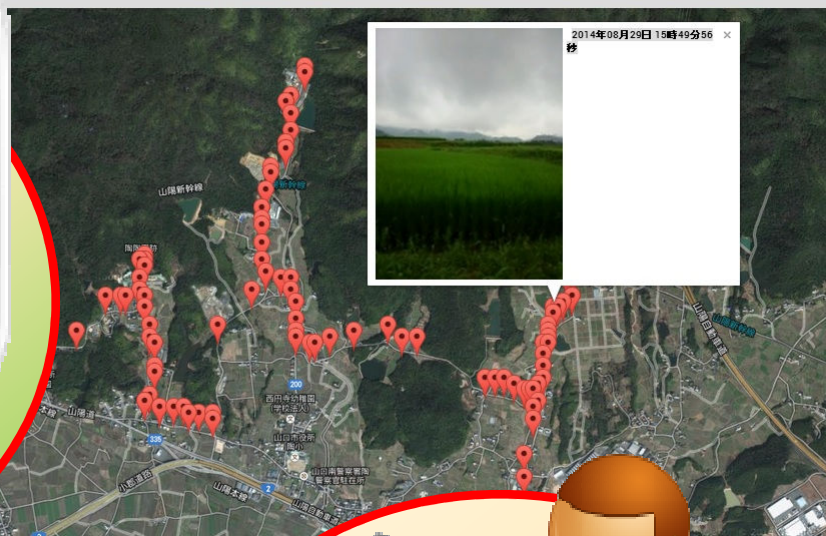
# 「スマートフォンで撮影するだけ」 農地の現地確認・公募の申請が楽に!

## 導入メリット

1. 最新状況をリアルタイムに、いつでも、どこでも、把握!
2. 写真に緯度・経度が登録されるので、撮影場所がわかる!
3. 写真、コメント、個別データ登録が簡単にできる!



市役所の担当者  
現地で撮影!



事務所で場所、写真確認  
貸付決定の添付書類に!

24時間 いつでも

何処からでも

音声入力

情報共有化

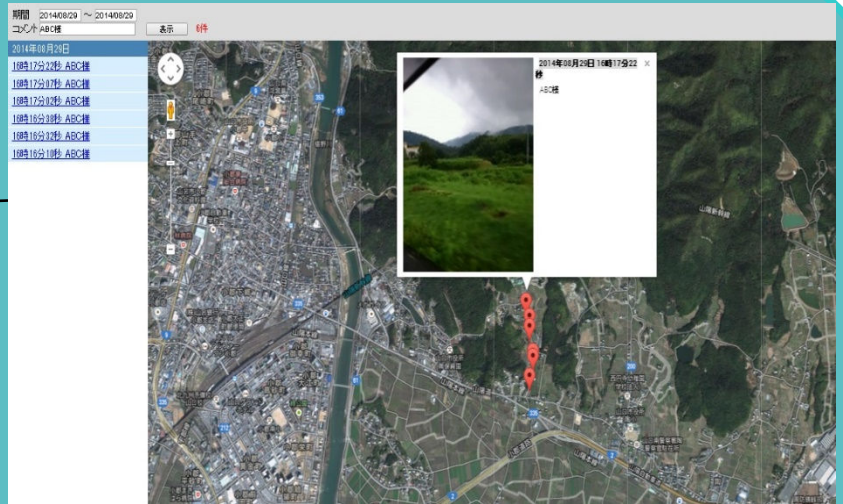
写真の分類

撮影場所は

## 運用と導入メリット

### 事務所：

写真撮影時、貸付者のお名前を登録すれば、簡単に絞り込みができます  
他にも、絞り込み情報を付け加えて検索できます



### 【 クラウド 】

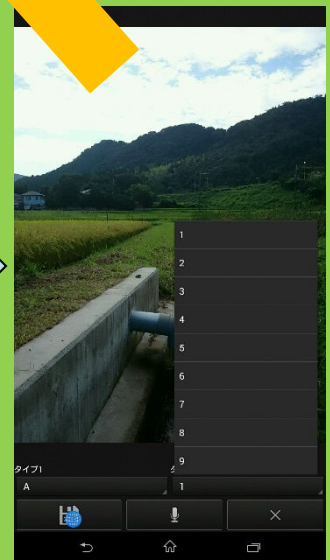
撮影後、  
自動で、瞬時に  
写真をアップ!



情報共有

写真送信

### 現地： スマートフォンで、3つのアクション！



1. 境界写真撮影

2. コメント入力

3. 写真の検索情報を付加

システムを利用できる場面は 1. 隣接農地確認 2. 遊休農地確認 3. 境界確認